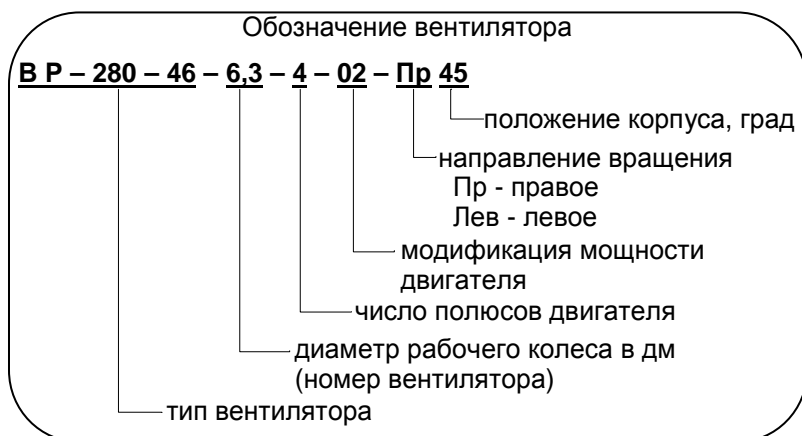
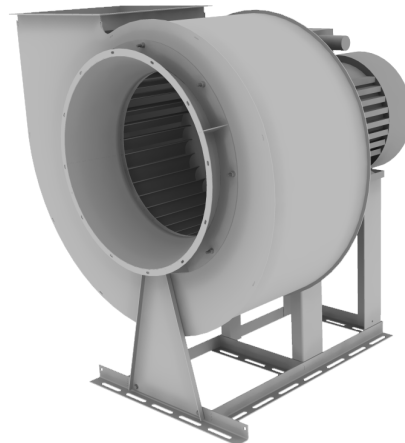


# Вентиляторы радиальные ВР-280-46

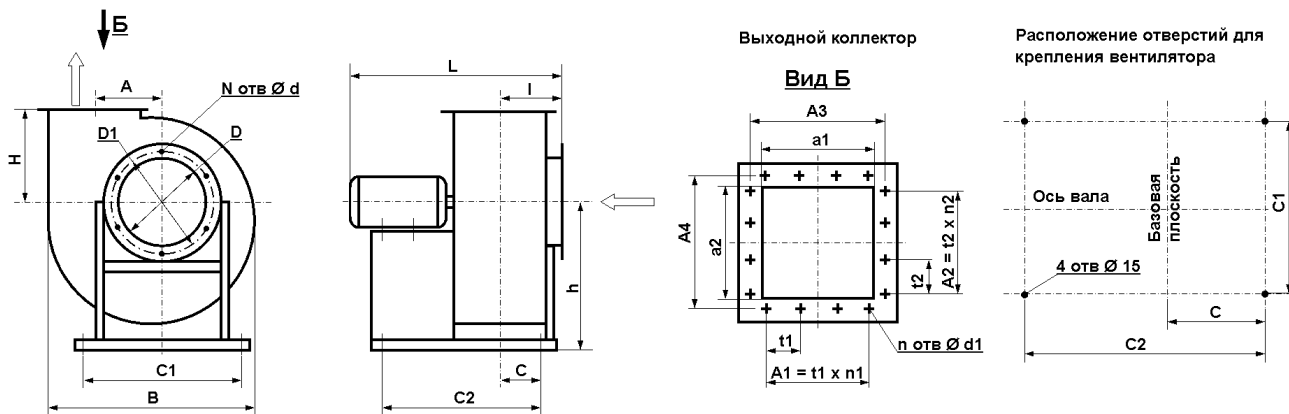
Вентиляторы применяются в системах общеобменной вентиляции.

Вентиляторы оснащаются радиальными колесами с вперед загнутыми лопатками. Рабочие колеса устанавливаются непосредственно на вал электродвигателя (схема 1).

Корпус вентилятора и рабочее колесо сварные с покрытием порошковой краской.



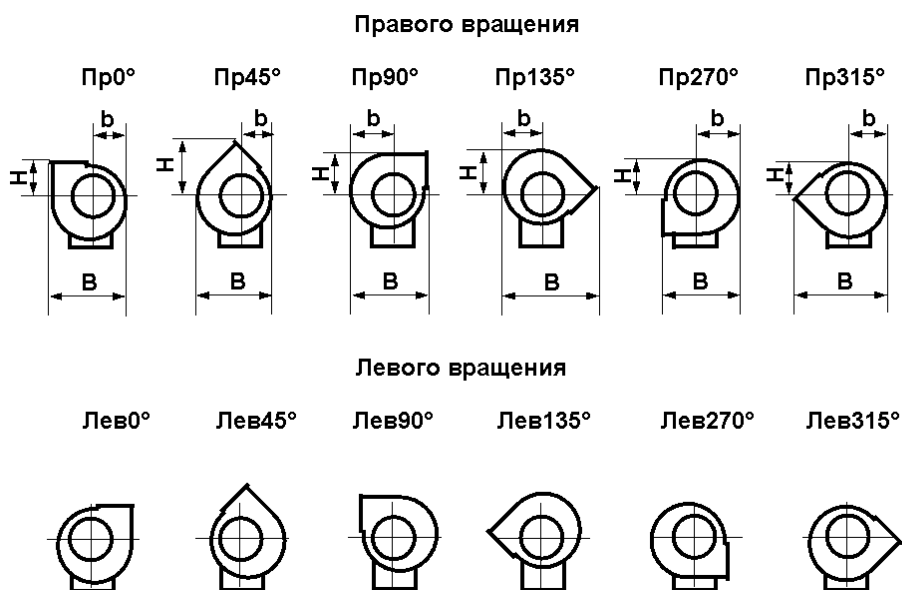
## Габаритные и присоединительные размеры



Тип вентилятора	Размеры, мм																		N	n	n1	n2	
	h	l	L <sub>max</sub>	A	D	D1	d	d1	a1	a2	A1	A2	A3	A4	t1	t2	C	C1					C2
ВР-280-46-2	256	112	500	130	200	220	7	7	140	140	100	100	160	160	100	100	69	210	250	6	8	1	1
ВР-280-46-2,25	288	126	563	146	225	245	7	7	158	158	100	100	178	178	100	100	77	240	280	6	8	1	1
ВР-280-46-2,5	320	140	625	162	250	270	7	7	175	175	100	100	205	205	100	100	86	260	315	8	8	1	1
ВР-280-46-2,8	360	157	625	182	280	310	7	7	196	196	100	100	225	225	100	100	96	260	350	8	8	1	1
ВР-280-46-3,15	410	162	625	205	315	345	7	7	221	221	200	200	255	155	100	100	148	260	400	8	12	2	2
ВР-280-46-3,55	455	180	750	231	355	385	7	7	249	249	200	200	280	280	100	100	155	340	400	8	12	2	2
ВР-280-46-4	520	192	820	260	400	430	7	7	280	280	200	200	310	310	100	100	165	350	410	8	12	2	2
ВР-280-46-4,5	576	232	950	292	450	480	7	7	315	315	200	200	345	345	100	100	190	380	430	8	12	2	2
ВР-280-46-5	650	252	1025	324	500	530	7	7	350	350	300	300	380	380	100	100	211	410	460	16	16	3	3
ВР-280-46-5,6	690	275	1150	364	560	590	7	7	392	392	300	300	425	425	100	100	230	460	510	16	16	3	3
ВР-280-46-6,3	720	298	1250	410	630	660	7	7	441	441	400	400	470	470	100	100	247	520	660	16	16	4	4
ВР-280-46-7,1	800	320	1350	461	710	740	7	7	497	497	400	400	530	530	100	100	280	590	810	16	16	4	4
ВР-280-46-8	905	348	1500	520	800	840	10	11	560	560	600	600	600	600	150	150	316	660	1050	16	16	4	4

# Вентиляторы радиальные ВР-280-46

## Положения корпуса вентилятора



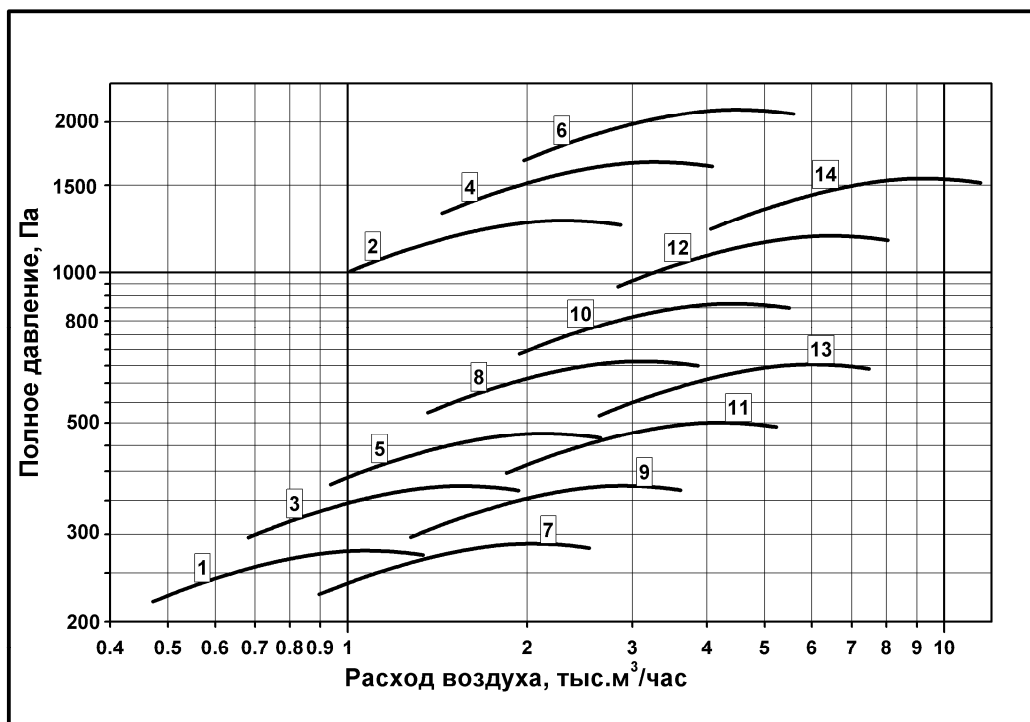
Тип вентилятора	Размеры, мм																	
	Пр0; Лев0			Пр45; Лев45			Пр90; Лев90			Пр135; Лев135			Пр270; Лев270			Пр315; Лев315		
	В	b	Н	В	b	Н	В	b	Н	В	b	Н	В	b	Н	В	b	Н
ВР-280-46-2	396	151	158	326	138	268	334	176	221	428	163	188	334	175	151	431	163	138
ВР-280-46-2,25	445	170	178	267	156	302	375	198	248	482	184	212	375	197	170	485	184	156
ВР-280-46-2,5	465	189	198	408	173	335	417	220	276	535	204	235	417	219	189	539	204	173
ВР-280-46-2,8	554	212	222	457	193	375	467	246	309	600	228	263	467	245	211	603	228	194
ВР-280-46-3,15	580	238	239	515	218	413	516	277	342	670	258	297	516	277	238	670	258	218
ВР-280-46-3,55	703	268	281	580	246	476	592	312	392	760	290	334	592	310	268	765	290	246
ВР-280-46-4	728	301	291	648	273	500	642	351	428	856	322	376	642	351	301	856	322	273
ВР-280-46-4,5	891	340	356	734	311	603	751	396	497	963	367	423	750	394	340	970	367	311
ВР-280-46-5	915	389	340	940	357	612	790	454	526	1032	420	482	790	454	389	1032	420	357
ВР-280-46-5,6	1110	423	444	914	38	750	934	493	618	1198	457	526	934	490	423	1207	457	388
ВР-280-46-6,3	1143	614	420	1052	447	760	985	564	656	1286	526	605	985	564	487	1286	526	447
ВР-280-46-7,1	1405	537	562	1159	491	951	1184	625	784	1520	579	667	1185	622	537	1530	580	490
ВР-280-46-8	1450	762	533	1328	564	965	1247	714	836	1629	664	764	1247	714	614	1629	664	564

Для снижения динамической нагрузки на опорную конструкцию вентиляторы могут устанавливаться на виброизоляторы:

Тип вентилятора	Виброизоляторы	
	Тип	Количество
ВР-280-46-2	ДО-38	4
ВР-280-46-2,5	ДО-38	4
ВР-280-46-2,8	ДО-38	4
ВР-280-46-3,15	ДО-38	4
ВР-280-46-3,55	ДО-39	4
ВР-280-46-4	ДО-39	4
ВР-280-46-4,5	ДО-40	4
ВР-280-46-5	ДО-41	5
ВР-280-46-5,6	ДО-41	5
ВР-280-46-6,3	ДО-42	5
ВР-280-46-7,1	ДО-42	5
ВР-280-46-8	ДО-43	5

# Вентиляторы радиальные ВР-280-46

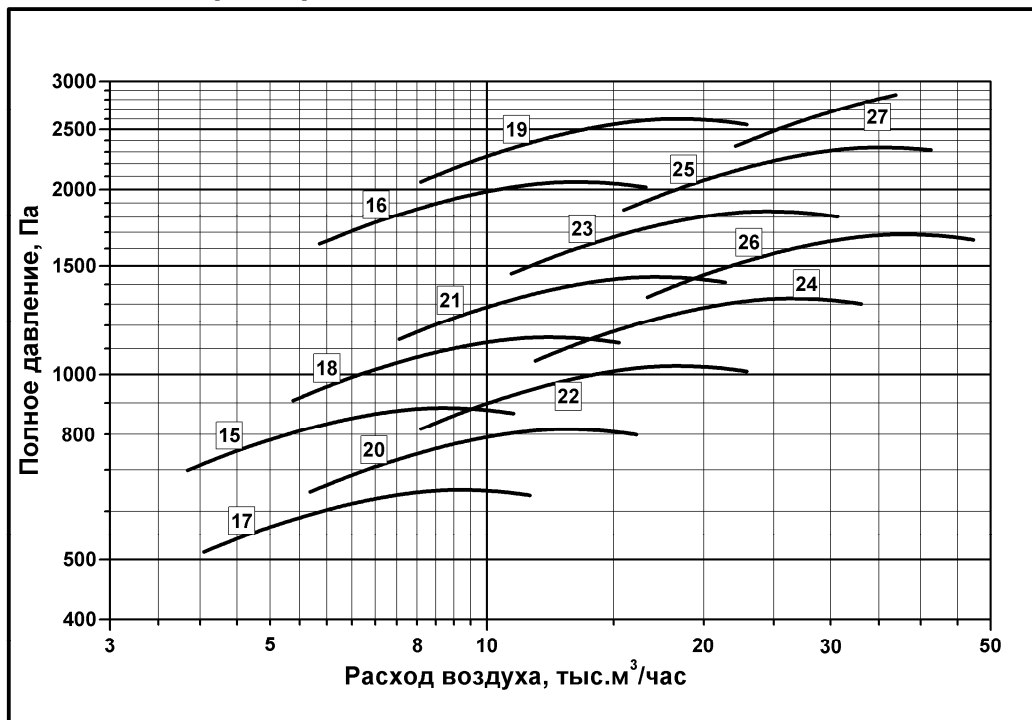
Аэродинамические характеристики: 1400 – 11000 м<sup>3</sup>/час



№	Тип вентилятора	Электродвигатель			Максимальный расход, тыс.м <sup>3</sup> /ч	Масса, кг
		тип	частота вращения, мин <sup>-1</sup>	мощность, кВт		
1	ВР-280-46-2-4-00	АИР56В4	1330	0,18	1,15	19,3
	ВР-280-46-2-4-01	АИР56А4	1330	0,25	1,34	23,7
2	ВР-280-46-2-2-00	АИР71В2	2850	1,1	1,6	26,3
	ВР-280-46-2-2-01	АИР80А2	2850	1,5	2,15	30,1
	ВР-280-46-2-2-02	АИР80В2	2850	2,2	2,9	34,2
3	ВР-280-46-2,25-4-00	АИР63А4	1350	0,25	1,3	25,3
	ВР-280-46-2,25-4-01	АИР63В4	1350	0,37	1,76	25,8
	ВР-280-46-2,25-4-02	АИР71А4	1350	0,55	1,9	25,9
4	ВР-280-46-2,25-2-00	АИР80В2	2850	2,2	2,6	36
	ВР-280-46-2,25-2-01	АИР90Л2	2850	3	3,3	40,1
	ВР-280-46-2,25-2-02	АИР100S2	2850	4	4,0	49,2
5	ВР-280-46-2,5-4-00	АИР63В4	1350	0,37	1,56	31,1
	ВР-280-46-2,5-4-01	АИР71А4	1350	0,55	2,15	31,3
	ВР-280-46-2,5-4-02	АИР71В4	1350	0,75	2,65	33,4
6	ВР-280-46-2,5-2-00	АИР90Л2	2850	3	2,8	42
	ВР-280-46-2,5-2-01	АИР100S2	2850	4	3,8	51
	ВР-280-46-2,5-2-02	АИР100Л2	2850	5,5	4,8	53
7	ВР-280-46-2,8-6-00	АИР63В6	920	0,25	1,75	36,6
	ВР-280-46-2,8-6-01	АИР71А6	920	0,37	2,4	38,2
	ВР-280-46-2,8-6-02	АИР71В6	920	0,55	2,6	39,2
8	ВР-280-46-2,8-4-00	АИР71В4	1350	0,75	2,4	37
	ВР-280-46-2,8-4-01	АИР80А4	1350	1,1	3,2	41,1
	ВР-280-46-2,8-4-02	АИР80В4	1350	1,5	3,9	43,8
9	ВР-280-46-3,15-6-00	АИР71А6	920	0,37	2,2	41,7
	ВР-280-46-3,15-6-01	АИР71В6	920	0,55	2,9	42,6
	ВР-280-46-3,15-6-02	АИР80А6	920	0,75	3,6	46
10	ВР-280-46-3,15-4-00	АИР80В4	1400	1,5	3,75	47
	ВР-280-46-3,15-4-01	АИР90Л4	1400	2,2	5,0	51
	ВР-280-46-3,15-4-02	АИР100S4	1400	3	5,5	52
11	ВР-280-46-3,55-6-00	АИР80А6	930	0,75	3,3	52,3
	ВР-280-46-3,55-6-01	АИР80В6	930	1,1	4,45	56,1
	ВР-280-46-3,55-6-02	АИР90Л6	930	1,5	5,25	61,1
12	ВР-280-46-3,55-4-00	АИР100S4	1430	3	5,5	80,3
	ВР-280-46-3,55-4-01	АИР100Л4	1430	4	6,9	83
	ВР-280-46-3,55-4-02	АИР112М4	1430	5,5	8	113,5
13	ВР-280-46-4-6-00	АИР90Л6	930	1,5	3,3	71
	ВР-280-46-4-6-01	АИР100Л6	930	2,2	4,45	78,8
	ВР-280-46-4-6-02	АИР112МА6	930	3	5,25	93,8
14	ВР-280-46-4-4-00	АИР100Л4	1430	4	6	95,5
	ВР-280-46-4-4-01	АИР112М4	1430	5,5	8	126
	ВР-280-46-4-4-02	АИР132S4	1430	7,5	10,2	133
	ВР-280-46-4-4-03	АИР132М4	1430	11	11,5	143

# Вентиляторы радиальные ВР-280-46

Аэродинамические характеристики: 10000 – 48000 м<sup>3</sup>/час



№	Тип вентилятора	Электродвигатель			Максимальный расход, тыс.м <sup>3</sup> /ч	Масса, кг
		тип	частота вращения, мин <sup>-1</sup>	мощность, кВт		
15	ВР-280-46-4,5-6-00	АИР112МА6	950	3	7,75	119
	ВР-280-46-4,5-6-01	АИР112МВ6	950	4	9,65	124
	ВР-280-46-4,5-6-02	АИР132S6	950	5,5	10,9	143
16	ВР-280-46-4,5-4-00	АИР132S4	1450	7,5	8,75	140,5
	ВР-280-46-4,5-4-01	АИР132М4	1450	11	12	151
	ВР-280-46-4,5-4-02	АИР160S4	1450	15	15,5	202
17	ВР-280-46-5-8-00	АИР112МА8	730	2,2	7,9	141
	ВР-280-46-5-8-01	АИР112МВ8	730	3	10	146
	ВР-280-46-5-8-02	АИР132S8	730	4	11,5	157,5
18	ВР-280-46-5-6-00	АИР112МВ6	970	4	8,2	141
	ВР-280-46-5-6-01	АИР132S6	970	5,5	11	160
	ВР-280-46-5-6-02	АИР132М6	970	7,5	14	176
19	ВР-280-46-5-4-00	АИР160S4	1460	15	13,5	218
	ВР-280-46-5-4-01	АИР160М4	1460	18,5	16,5	243
	ВР-280-46-5-4-02	АИР180S4	1460	22	18,7	268
	ВР-280-46-5-4-03	АИР180М4	1460	30	23	294
20	ВР-280-46-5,6-8-00	АИР132S8	730	4	11,4	172
	ВР-280-46-5,6-8-01	АИР132М8	730	5,5	14,5	186
	ВР-280-46-5,6-8-02	АИР160S8	730	7,5	16,1	226
21	ВР-280-46-5,6-6-00	АИР132М6	970	7,5	12,4	189
	ВР-280-46-5,6-6-01	АИР160S6	970	11	17	243
	ВР-280-46-5,6-6-02	АИР160М6	970	15	21,5	263
22	ВР-280-46-6,3-8-00	АИР132М8	730	5,5	10,4	214
	ВР-280-46-6,3-8-01	АИР160S8	730	7,5	16,7	256
	ВР-280-46-6,3-8-02	АИР160М8	730	11	23	281
23	ВР-280-46-6,3-6-00	АИР160М6	975	15	19,5	293
	ВР-280-46-6,3-6-01	АИР180М6	975	18,5	22,8	388
	ВР-280-46-6,3-6-02	АИР200М6	975	22	26,1	403
	ВР-280-46-6,3-6-03	АИР200L6	975	30	30,7	460
24	ВР-280-46-7,1-8-00	АИР160М8	735	11	19,7	347
	ВР-280-46-7,1-8-01	АИР180М8	735	15	25,3	382
	ВР-280-46-7,1-8-02	АИР200М8	735	18,5	29,8	423
	ВР-280-46-7,1-8-03	АИР200L8	735	22	30	438
25	ВР-280-46-7,1-6-00	АИР200М6	975	22	23	401
	ВР-280-46-7,1-6-01	АИР200L6	975	30	30	436
	ВР-280-46-7,1-6-02	АИР225М6	975	37	35	508
	ВР-280-46-7,1-6-03	АИР250МS6	975	45	41	606
26	ВР-280-46-8-8-00	АИР200М8	735	18,5	26,2	473
	ВР-280-46-8-8-01	АИР200L8	735	22	30,8	489
	ВР-280-46-8-8-02	АИР225М8	735	30	39,5	558
	ВР-280-46-8-8-03	АИР250S8	735	37	47,5	618
27	ВР-280-46-8-6-00	АИР225М6	975	37	30	562
	ВР-280-46-8-6-01	АИР250S6	975	45	37	664

# Вентиляторы радиальные ВР-280-46

## Акустические характеристики

№	Тип вентилятора	Среднегеометрическая частота октавы, Гц								Корректированный уровень звуковой мощности, дБ(А)
		63	125	250	500	1000	2000	4000	8000	
		Уровень звуковой мощности в полосе, дБ								
1	ВР-280-46-2-4	71	71	75	77	84	70	67	60	86
2	ВР-280-46-2-2	83	83	88	91	94	95	87	84	99
3	ВР-280-46-2,25-4	73	73	74	75	76	71	69	67	80
4	ВР-280-46-2,25-2	88	89	89	90	91	92	87	85	97
5	ВР-280-46-2,5-4	76	76	77	78	79	74	72	70	83
6	ВР-280-46-2,5-2	91	92	92	93	94	95	90	88	100
7	ВР-280-46-2,8-6	70	70	72	78	65	62	55	52	79
8	ВР-280-46-2,8-4	75	75	79	81	87	74	71	64	88
9	ВР-280-46-3,15-6	74	74	76	82	69	66	59	56	83
10	ВР-280-46-3,15-4	79	79	83	85	91	78	75	68	92
11	ВР-280-46-3,55-6	78	78	80	86	73	70	63	60	87
12	ВР-280-46-3,55-4	83	83	87	89	95	82	79	72	96
13	ВР-280-46-4-6	82	83	83	85	81	78	75	68	87
14	ВР-280-46-4-4	90	92	93	92	94	91	88	75	96
15	ВР-280-46-4,5-6	84	85	89	91	87	83	78	70	91
16	ВР-280-46-4,5-4	92	93	94	98	100	96	92	85	103
17	ВР-280-46-5-8	81	82	86	88	84	80	75	67	86
18	ВР-280-46-5-6	87	88	92	94	90	86	81	73	94
19	ВР-280-46-5-4	95	96	97	101	103	99	95	88	106
20	ВР-280-46-5,6-8	84	85	89	91	87	83	78	70	89
21	ВР-280-46-5,6-6	92	93	97	99	95	91	86	78	99
22	ВР-280-46-6,3-8	88	89	93	95	91	87	82	74	93
23	ВР-280-46-6,3-6	96	97	101	103	99	95	90	82	103
24	ВР-280-46-7,1-8	92	93	97	99	95	91	86	78	99
25	ВР-280-46-7,1-6	99	100	104	106	102	98	93	85	106
26	ВР-280-46-8-8	96	97	101	103	99	95	90	82	103
27	ВР-280-46-8-6	103	104	108	110	106	102	97	89	110

Примечание: В таблице приведены акустические характеристики вентиляторов со стороны нагнетания при работе на номинальном режиме. На стороне всасывания уровни звуковой мощности на 3 дБ ниже приведенных в таблице. На границах рабочего участка уровни звуковой мощности на ~3 дБ выше, чем на номинальном режиме.